

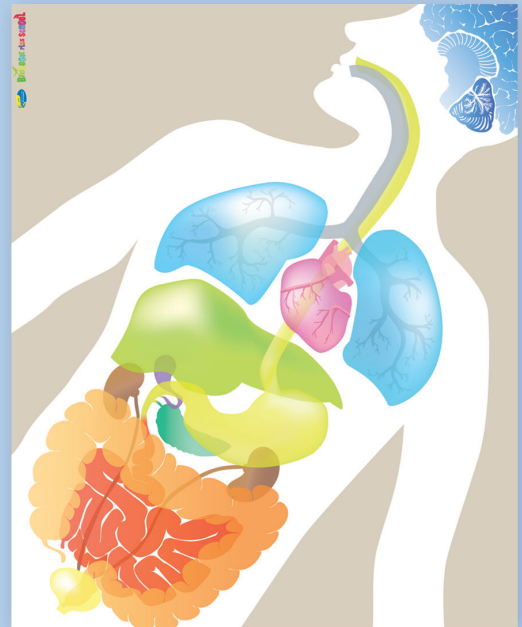
groep 7-8

orgaantwister



Spelregels

1. Maak twee groepjes.
2. Zorg dat iedere groep een scheidsrechter heeft.
3. Je twistert 1 tegen 1, de scheidsrechter leest de spelregels voor.
4. De scheidsrechter draait aan de twee draaischijven.
5. De scheidsrechter roept hardop welke hand of voet gebruikt moet worden. Bijvoorbeeld: "zet je linkervoet op de alvlesklier."
6. Staat je voet of hand al op het genoemde orgaan, dan is de ander weer aan de beurt.



Let op!! Je bent af als:

- Je met je hand of voet op het verkeerde orgaan gaat staan.
- Je tussentijds het orgaan waar je op staat, loslaat.
- Je door het verlies van evenwicht een ander orgaan aanraakt dan waar je op stond.
- Je met je billen, knieën of ellebogen op het twisterspel komt.

Organen: wat doen ze?



Maag

Het eten dat je doorslikt komt via de slokdarm in de maag terecht. De maag maakt maagsap dat het eten verteert. Het maagsap doodt ook bacteriën die in het eten zitten. Nadat het eten een tijdje in je maag heeft gezeten gaat het verder naar je darmen.

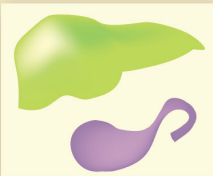


Organen: wat doen ze?



Dunne darm en dikke darm

Je darmen verteren het voedsel en sturen de voedingsstoffen door naar het bloed. Voedingsstoffen zijn de stoffen uit het eten die je lichaam nodig heeft, bijvoorbeeld om te groeien en te bewegen. Je bloed stroomt in bloedvaten die tegen de darmen aan liggen. Het bloed vervoert de voedingsstoffen door je hele lichaam. Ook het water dat in het eten zit en dat je drinkt komt in het bloed terecht. Een deel van het eten kan niet verder worden verteerd. Dat wordt uiteindelijk poep.



Lever en galblaas

Niet alleen de maag zorgt voor de vertering van je eten. Ook je lever helpt een handje. Je lever maakt gal dat wordt opgeslagen in de galblaas. Het galsap gaat naar de darmen en helpt daar bij de vertering van vetten.



Alvleesklier

Dan is er nog een orgaan dat verteringssappen maakt: de alvleesklier. De sappen van de alvleesklier gaan ook naar de darmen. Daar helpen ze bij de spijsvertering. Ook maakt de alvleesklier de stof insuline. Als je alvleesklier niet goed werkt en je geen insuline kunt maken dan heb je suikerziekte. Je moet dan goed opletten met wat je eet.